

enterprise europe network

EEN megbeszélés

Zalaegerszeg

2022.03.30.

Enterprise Europe Network

Simon Gábor – Projekt munkatárs

een.ec.europa.eu



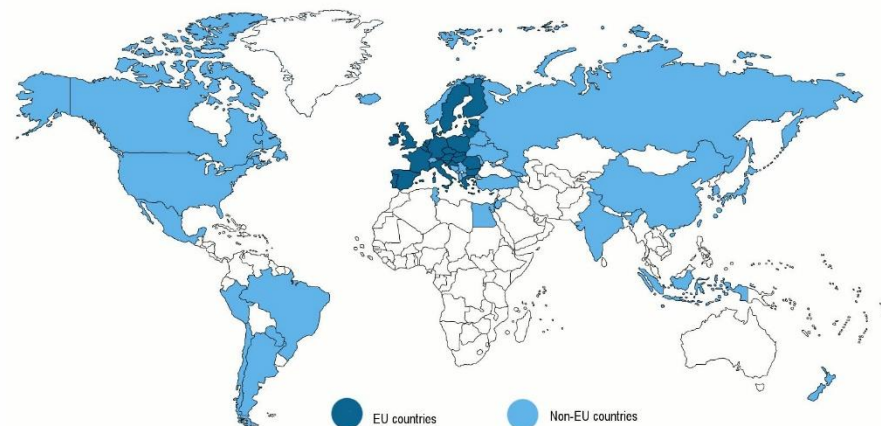
Cél

- A KKV-k **nemzetközi üzletfejlesztése, nemzetközi együttműködésének elősegítése** az Egységes Európai Piacon és azon túl, **innovációs tevékenységének támogatása; kutatás-fejlesztési aktivitás elősegítése; finanszírozáshoz való hozzáférés segítése**
 - Információs szolgáltatás
 - Tanácsadás
 - Üzleti partnerkeresés



Kik vagyunk?

- 27 EU tagállam
- 39 nem EU tagállam
 - 13 európai ország
 - 8 amerikai
 - 5 afrikai
 - 12 ázsiai
 - Új-Zéland
- Oroszország és Fehéroroszország jelenleg nem tag
- <https://een.ec.europa.eu/about/branches>



Enterprise Europe Network - Magyarország

HEPA Magyar Exportfejlesztési Ügynökség

PRIMOM Vállalkozásélénkítő Alapítvány

Győr-Moson-Sopron Megyei
Kereskedelmi és Iparkamara



Hajdú-Bihar Megyei
Kereskedelmi és Iparkamara

Fejér Megyei
Kereskedelmi és Iparkamara

Csongrád Megyei
Kereskedelmi és Iparkamara

Pécs-Baranyai
Kereskedelmi és Iparkamara

GYMSMKIK:
Győr és Vas

ZMVA:
Zala
+Vas, SE, Panfa
(egyeztetés alapján)
+ új ügyfélkezelési
model és IT platform

EEN

Pályázati anyag elfogadása: 2022.03.08.

Projekt időtartama: 3,5 év (42 hónap)

Kezdés: 2022.01.01 (?)

Költségvetés: 332.730 Euro

Támogatás intenzitás: 60% (202.438 Euro)

Pályázat önerőre: ?

FTE: 2,34 (Varga, Simon, Kókai, Halász, Kozma, Kerekes (Nagy E.))



EEN költségvetés

Direkt költség - Bér:	209.891 Euro
Direkt költség - Utazási költség: Saját staff utiköltség, szállás, napidíj	32.037 Euro
Direkt költség - Egyéb direkt költségek: Saját rendezvényekhez kapcsolódó költségek (előadói díj, terembérlés, catering, technika, fordító, stb.) Marketing költségek Külső tanácsadói díjak (?)	17.256 Euro
Egyéb koordinációs és networking költség: (EEN-es decentralizált tréning szervezés) (átcsoportosítható)	7.000 Euro
Indirekt költségek: (Elszámolt direkt költség 25%-a, rezsi)	66.546 Euro

Szolgáltatások, tevékenységek

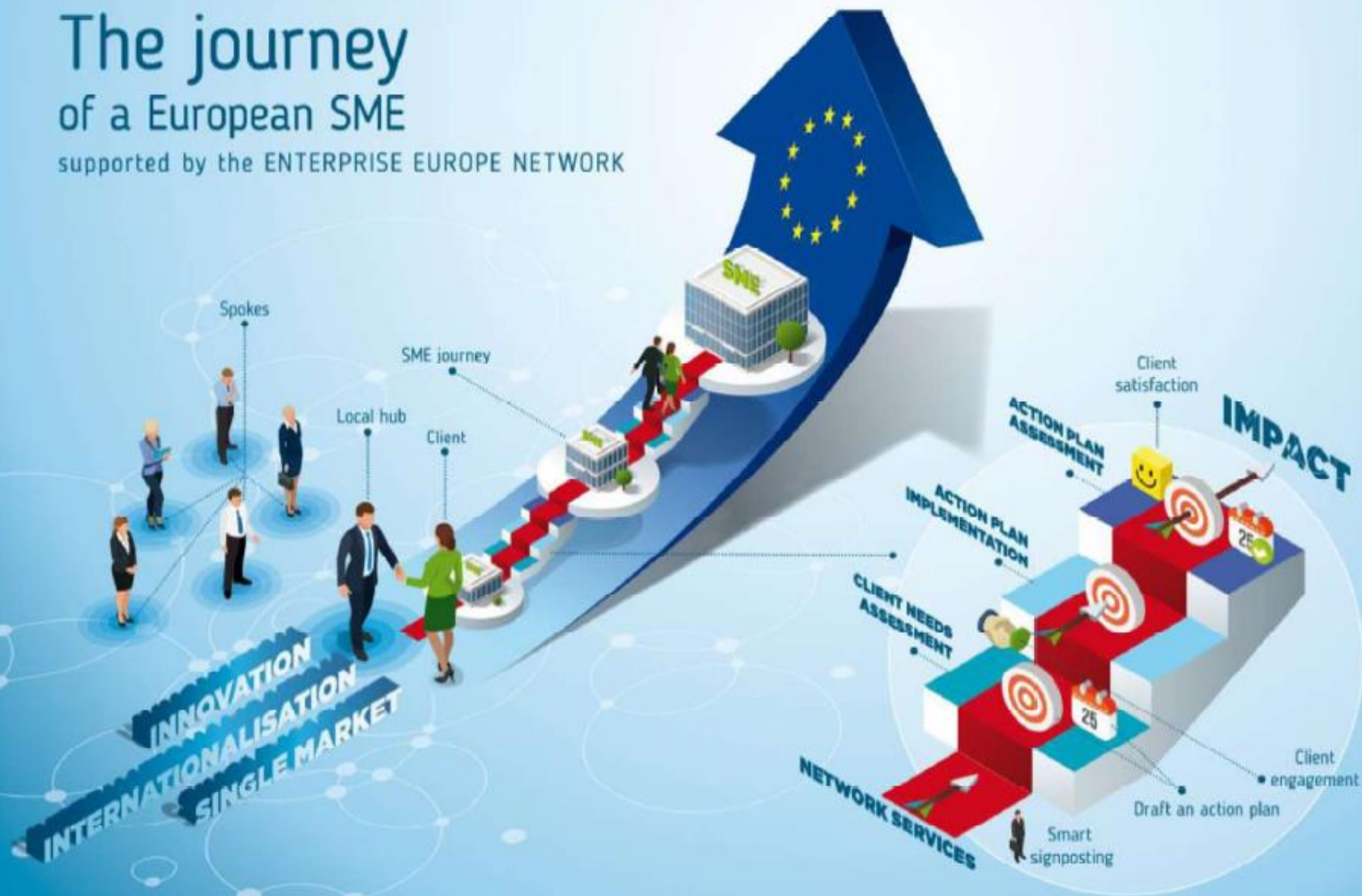
Alapvetések

- Hub and spoke model („no wrong door”)
- Client journey (IT support)
- Ingyenes



The journey of a European SME

supported by the ENTERPRISE EUROPE NETWORK



Szolgáltatások, tevékenységek

- **Információ szolgáltatás**
 - Piaci információk; gazdasági, jogi; helyi szervezetektől szabályozási információk; EU-s kezdeményezések; stb.
 - Hogyan: Információs rendezvények szervezése, online és offline média (social media, hírlevél, honlap, újságcikk)
- **Tanácsadás (advisory services)**
 - **SME capacity building (ZMVA advanced)**
 - **Sustainability (sustainability advisor)**
 - **Internationalization**
 - **Digitalisation (EDIH együttműködés)**
 - **Reginal intergration**
 - **Single Market**
 - **Innovation (ZMVA advanced and basic)**
 - **Access to finance (ZMVA advanced)**
 - **SME feedback (!)**

(Nem egyszeri, mély tanácsadás ↔ hub and spoke)



Enterprise Europe Network

WP2 T2.1 Responsibilities Taken in Competence Centres	T2.1-1 SME capacity building support services	T2.1-2 Sustainability support services	T2.1-3 Internationalisation support services	T2.1-4 Digitalisation support services	T2.1-5 Regional integration support services	T2.1-6 Single Market related services	T2.1-7 Innovation support services	T2.1-8 Access to finance and EU funding related services	T2.1-9 SME feedback services
Partner 1. HEPA	Scale-Up Advisor Advanced and basic services	Basic services	FTA Contact Point Advanced services	Basic services	LEADER Advanced services	Basic services	Basic services	Basic services	Basic services
Partner 2. FMKIK	Scale-Up Advisor Advanced and basic services	Advanced and basic services	LEADER FTA Contact Point Advanced services	Basic services	Advanced services	Advanced and basic services	Advanced and basic services	Basic services	SME Feedback Contact Person Advanced services
Partner 3. GYMSEM KIK	LEADER Scale-Up Advisor Advanced and basic services	Advanced and basic services	Basic services	Advanced and basic services	Advanced services	Basic services	Advanced services	Basic services	Basic services
Partner 4. ZMVA	Advanced services	Basic services	Basic services	Basic services	Basic services	Basic services	Advanced and basic services	Advanced services	Basic services
Partner 5. PBKIK	Advanced and basic services	Advanced and basic services	Advanced and basic services	Advanced and basic services	Advanced and basic services	LEADER Advanced and basic services	LEADER EU IP Helpdesk Ambassador Advanced and basic services	Advanced and basic services	Advanced and basic services
Partner 6. HBKIK	Advanced and basic services	Sustainability Advisor Advanced and basic services	Advanced services	LEADER Advanced services	Advanced services	Basic services	Advanced and basic services	Basic services	Basic services
Partner 7. PRIMOM	Advanced and basic services	Basic services	Basic services	Basic services	Basic services	Basic services	Basic services	LEADER Access to Finance Reference Person	Basic services
Partner 8. CSMKIK	Advanced services	LEADER Sustainability Advisor Advanced and basic services	Advanced services	Advanced and basic services	Advanced services	Advanced and basic services	Advanced services	Advanced and basic services	LEADER SME Feedback Contact Person Advanced services



Szolgáltatások, tevékenységek

„Organization matchmaking events”

- **Brokerage Event (üzletember találkozó, B2B)**
célzottan, kiállítás-vásár mellett rendezett, iparág szerinti, szektorspecifikus; előzetes „szűrési lehetőség”, konkrét tárgyaló partnerek; online kapcsolatépítő fórumok
- **Company Mission (céglátogatás, üzleti delegációk szervezése)**
céglátogatással egybekötött szakmai tanulmányutak; EUs vagy EUn kívüli (hálózati partnerekkel szervezve); [Rendezvéynaptár](#) (B2B 3 hónap – CM 6 hét)

„Creation and dissemination of partnering profiles”

- [Partnerkereső adatbázis](#)
Szigorú formalitásokhoz kötött (?); Angol nyelvű cégprofilok; Üzleti ajánlat/keresés; Technológiai ajánlat/keresés; K+F együttműködés

„Provision innovation partnering”



EEN költségvetés

Direkt költség - Utazási költség:	32.037 Euro
Saját staff utiköltség, szállás, napidíj	
Direkt költség - Egyéb direkt költségek:	17.256 Euro
Saját rendezvényekhez kapcsolódó költségek (előadói díj, terembérlés, catering, technika, fordító, B2B szoftver, stb.)	

Budget-ben részletezett:

B2B-hez kapcsolódó staff külföldi utazása:

- 12 út (Románia, Szerbia, Olaszország, Bulgária, Horvátország, Szlovénia, Ausztria, Szlovákia)

Belföldi EEN rendezvényhez kapcsolódó országon és megyén belüli utazás:

- 36 út (Budapest, Pécs, Zala megye, stb.)

EEN tevékenységhez kapcsolódó külföldi utazás:

- 12 út (3x pénzügyi konferencia, 2x annual conference, 7 turisztikai SG ülés)

EEN tevékenységhez kapcsolódó belföldi utazás:

- 1x annual conference Bp; 2x all staff (Debrecen, Pécs (+Zeg)); 35x megbeszélések és munkacsoport ülések

*Ügyfél költsége nem elszámolható!

Indikátorok (3,5 évre)

Key Performance Indicators (KPI)

	HCE	ZMVA
KPI1. SMEs served by Enterprise Europe Network	5495	300
KPI2. Unique clients in the Network client journey	796	50
KPI3. Achievements, of which:		
KPI3a. Advisory achievements (AAs)	306	15 (7)
KPI3b. Partnering achievements (PAs)	172	15 (9)
KPI4. Unique clients with an impact assessed in their client journey	159	10

KPI2: Egy cég 1x számolható el, akárhány szolgáltatást kap!

KPI3: Lehet egy cégnek több

KPI4: Csak 1x, akárhány KPI3-a van.

Ratios:

Ratio 1: KPI3 / KPI2 (ZMVA: 30 / 50 = 60%)

Ratio 2: KPI4 / KPI2 (ZMVA: 10 / 50 = 33%)

Ratio 3: KPI3 / FTE (ZMVA: 30 / 2,34 = 12,8 / fő / 3,5 év)

ACTIVITY indicators:

ACT1. Contribution to other Network partners' client journeys

ACT2. Clients in SME feedback-related actions

ACT3. Network development and capacity building activities

ACT4. Network coordination and quality management activities

Enterprise Europe Network

		HEPA	FMKIK	GYMSM KIK	ZMVA	PBKIK	HBKIK	PRIMOM	CSMKIK	Total
2022	KPI1	400	520	300	100	585	150	110	500	2665
	KPI2	60	55	30	20	54	27	17	54	317
	KPI3a	10	9	11	5	9	5	5	8	62
	KPI3b	6	5	4	5	4	3	3	4	34
	KPI4	0	0	0	0	0	0	0	0	0
										0
2023	KPI1	350	200	150	90	100	200	150	200	1440
	KPI2	55	29	26	15	24	25	17	44	235
	KPI3a	25	14	13	4	14	9	7	11	97
	KPI3b	13	6	5	4	7	5	3	7	50
	KPI4	12	9	6	4	6	5	4	4	50
										0
2024	KPI1	250	95	90	75	100	140	150	100	1000
	KPI2	45	20	26	10	21	19	17	18	176
	KPI3a	25	15	10	4	13	9	6	14	96
	KPI3b	13	7	5	4	7	5	4	10	55
	KPI4	16	9	7	4	10	6	5	8	65
										0
2025	KPI1	100	40	40	35	50	45	40	40	390
	KPI2	20	4	9	5	8	7	9	6	68
	KPI3a	10	6	4	2	6	7	5	11	51
	KPI3b	6	3	3	2	4	4	3	8	33
	KPI4	8	4	5	2	5	5	3	12	44

Enterprise Europe Network

KPI4 - Unique clients with an impact assessed in their client journey

2022 - 0; 2023 - 4; 2024 - 4; 2025 - 2

Total: 10 (KKV)

KPI3 - Achievements (Db/ügy)

	PA	Total	AA
2022	5	10	5
2023	4	8	4
2024	4	8	4
2025	2	4	2
Total	15	30	15

KPI2 - Unique clients in the Network client journey

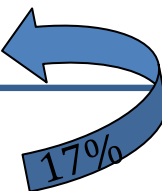
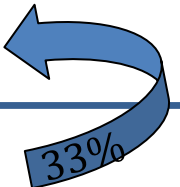
2022 - 20; 2023 - 15; 2024 - 10; 2025 - 5

Total: 50 (KKV)

KPI1 - number of SMEs receiving any kind of service

2022 - 100; 2023 - 90; 2024 - 75; 2025 - 35

Total: 300 (KKV)



R2

R1

IT

<https://een.ec.europa.eu/nexteen> - EU login

CONNECT:

- központi kommunikáció a tagok felé,
- fórum SG – TG számára, rendezvények, dokumentumok, direkt partnerkeresések

COMMUNITY:

- NETWORK:

- Network directory – minden szakmai EEN tanácsadó, szakterület, nyilvános (?)
- (User managements, Organisation management, Contracts)

- BUSINESS:

- Clients management (KPI2)
- Cooperation profiles
- Expression of interest (EOI) for profiles
- Partnering Opportunity Database (POD) + Query – 768 db
- Dissemination



enterprise europe network

Köszönöm a figyelmet!

Enterprise Europe Network
Zalaegerszegi iroda

Zala Megyei Vállalkozásfejlesztési Alapítvány
H-8900 Zalaegerszeg, Köztársaság út 17.

Tel.: +36 92 316 033

E-mail: een@zmva.hu

Web: zmva.hu/enterprise-europe-network/

